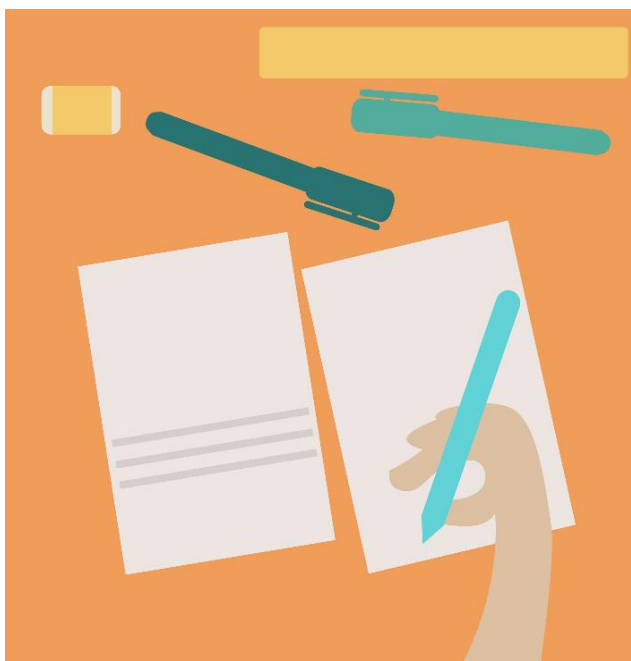


Seminaris de Formació Continuada 2019-2020

Programa del seminari núm. 6

Tests Projectius Gràfics: Nivell II



Docent: Martha Ortega Minaya

Breu currículum de la docent: Martha Ortega Minaya. Doctora en Psicologia. Especialitzada en Psicologia Clínica. Títol d'Experta en Rorschach i Mètodes Projectius per la Societat Espanyola del Rorschach i Mètodes Projectius (SERYMP). Docent de Tècniques Projectives. Acreditada com psicoterapeuta (FEAP) i Membre de Ple Dret per l'ACPP-AEPP i EFPP, SERYMP i SCRIMP (Societat Catalana del Rorschach i Mètodes Projectius).

Adreçat a: Psicòlegs clínics, psicoterapeutes i professionals de la Salut Mental i Educació.

Objectiu: :

Utilitzar diferents proves, aplicar-les i obtenir-ne conclusions diagnòstiques sobre el subjecte i/o del seu pronòstic evolutiu (diferenciació entre conflictes funcionals i estructurals).

Aprendre: què són, com són, i per a què serveixen aquests tests.

Saber quina utilitat tenen per la intervenció específica del professional amb cada individu explorat.

Continguts:

Els Tests Gràfics: utilitat com a eina psicodiagnòstica, de pronòstic evolutiu i d'intervenció específica professional (ens ajuda a confirmar, modificar o aprofundir en les característiques de l'abordatge terapèutic).

Aproximació als principals estils de funcionament de personalitat i quadres psicopatològics a partir de les produccions neuròtiques, psicòtiques i psicopàtiques en els Gràfics.

Estudi de cassos pràctics a través dels Gràfics sobre: trastorns i dificultats en l'aprenentatge en la infància i adolescència, crisis normals i desorganitzacions severes en l'adolescència, Esquizofrènia, Trastorn esquizoide, Trastorn Límit o Borderline, Depressió, T. Antisocial, T. Narcisista, T. histriònic i Perversió.

Metodologia:

Curs eminentment pràctic a partir d'una exposició teòric – clínica dels Gràfics. Estudi de cassos il·lustratius i referències bibliogràfiques amb participació interactiva dels alumnes i docent (treball de taller).

Estructura dels continguts: el programa es desenvoluparà mitjançant tres Mòduls independents. Els dos primers de una durada de tres hores (total 6 hores) i el tercer de quatre hores.

Dates:

Mòdul 1: 24 de gener 2020.

Mòdul 2: 21 de febrer 2020.

Mòdul 3: 27 de març 2020.

Horaris:

Mòdul 1: de 17:30 a 20:30 hores.

Mòdul 2: de 17:30 a 20:30 hores.

Mòdul 3: de 17 a 21 hores.

Total hores: 10 hores lectives

Núm. sessions: 3

Preu: associats 90€. No associats 140€.

INFORMACIÓ I INSCRIPCIÓ:

Us podeu inscriure en el seminari omplint el formulari d'inscripció, sol·licitar-lo a Secretaria trucant al 93 212 78 96 (Camila o Marga) o enviant un e-mail a secretaria@psicoterapeuta.org