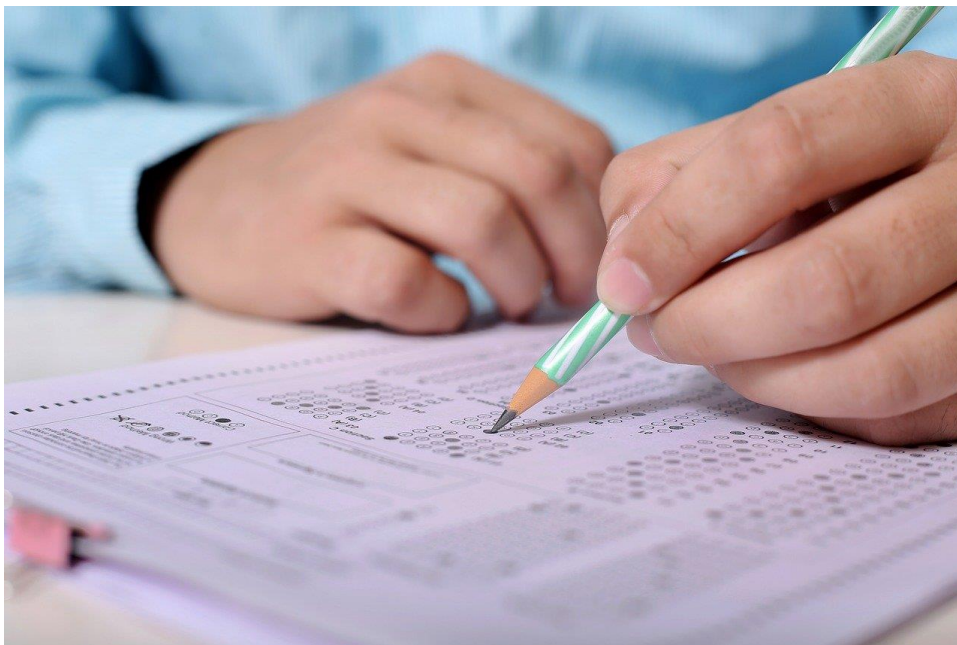


**Seminarios de Formación Continuada 2021-2022**

Programa del seminario núm.15

**Taller: Tests Gráficos e Informes Psicológicos****Docente:** Martha Ortega Minaya**Breu explicación de la docente:****Martha Ortega Minaya:**

Doctora en Psicología. Especializada en Psicología Clínica. Título de Experta en Rorschach y Métodos Projectivos por la Sociedad Española del Rorschach y Métodos Projectivos (SERYMP). Docente de Técnicas Projectivas. Acreditada como psicoterapeuta (FEAP) y Miembro de Pleno Derecho por la ACPP-AEPP y EFPP, SERYMP y SCRIMP (Sociedad Catalana del Rorschach i Métodos Projectivos).

**Dirigido a:** Psicólogos clínicos, psicoterapeutas y profesionales de la Salud Mental.

## Objetivos:

- Aprender a aplicar conocimientos teórico – prácticos en los indicadores gráficos.
- Reconocer los principales estilos de funcionamiento de personalidad y elaborar análisis interpretativos.
- Obtener unos conocimientos prácticos sobre la integración diagnóstica final y como ésta se integra y elabora por escrito en un informe.
- Considerar aspectos técnicos básicos y exigencias de estilo en la redacción de los Informes.
- Familiarizar a los alumnos con los aspectos legales de obligado cumplimiento en la elaboración de los Informes y reconocer los principales códigos éticos y deontológicos.

## Contenidos del seminario:

1. **Aspectos técnicos básicos** de la administración, en casos prácticos presentados por el docente, utilizando los Tests Proyectivos Gráficos. Reconocer los ítems gráficos para hacer una aproximación diagnóstica en cada caso presentado. Enlaces con la producción verbal e interpretación conjunta de los elementos que reforzarán los criterios evaluativos de la personalidad.
2. **Obtener unos conocimientos prácticos sobre la integración** de resultados para elaborar por escrito en un informe.
3. **Consideraciones básicas** en la elaboración de Informes Psicológicos.
4. **Soporte profesional** desde el Código Deontológico del Psicólogo.

## Metodología:

- **Curso eminentemente práctico** a partir de una exposición teórico-clínica de gráficos.
- Análisis interpretativo de gráficos y propuestas de **elaboración de informes**.
- **El programa** se desarrolla en **Módulos** que constituyen **cada uno una unidad**. Cada clase tendrá una duración de dos horas.
- **Estructura de los contenidos:**
  - M1: Aspectos básicos (administración)
  - M2: Análisis de resultados interpretativos (gráfico y verbal): enlaces
  - M3: Criterios evaluativos de la personalidad
  - M4.1: Formas de elaborar un Informe Escrito (I)
  - M4.2: Formas de elaborar un Informe Escrito (II)

**Fechas:** 1 y 29 de abril; 13 y 27 de mayo; y 10 de junio de 2022

**Horario:** Viernes de 19 a 21h

**Total horas:** 10 horas (5 sesiones)

**Formato:** Online

**Precio:** Asociados 90€ ; No asociados 140€

**\*Condiciones de Asistencia:** Los alumnos que necesiten completar su formación en el Nivel III pueden incorporarse directamente al Módulo que soliciten presentando el Certificado que corresponda.

**\*Convalidación:** Los alumnos que acrediten tener adquiridos los conocimientos teórico-prácticos post- universitarios de los Niveles I y II tendrán que presentar un certificado que especifique el temario y duración del curso como requisito para obtener la valoración, por parte de la ACPP, que le permita/ o no, acceder a la convalidación que corresponda.

Los asistentes que deseen obtener el **Certificado acreditativo del Nivel III** tendrán que asistir a los cuatro Módulos.

## INFORMACIÓN E INSCRIPCIÓN:

Os podéis inscribir en el seminario rellenando el formulario de inscripción, solicitarlo a secretaria llamando al 93.212.78.96 (Camila) o enviando un e-mail a secretaria@psicoterapeuta.org