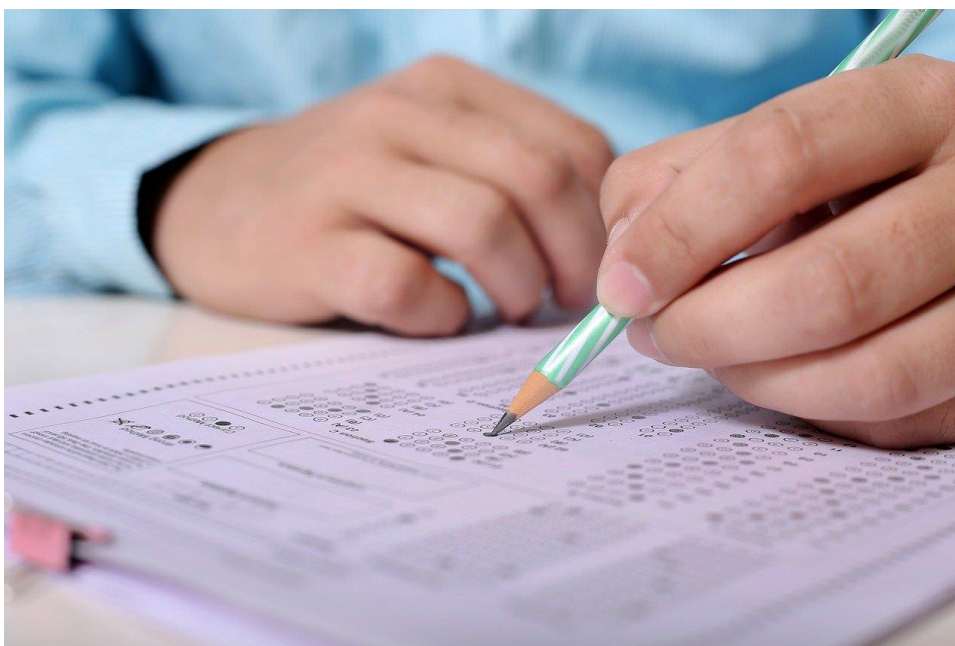


Seminaris de Formació Continuada 2021-2022

Programa del seminari núm.15

Taller: Tests Gràfics i Informes Psicològics



Docent: Martha Ortega Minaya

Breu explicació de la docent:

Martha Ortega Minaya: Doctora en Psicologia. Especialitzada en Psicologia Clínica. Títol d'Experta en Rorschach i Mètodes Projectius per la Societat Espanyola del Rorschach i Mètodes Projectius (SERYMP). Docent de Tècniques Projectives. Acreditada com psicoterapeuta (FEAP) i Membre de Ple Dret per l'ACPP-AEPP i EFPP, SERYMP i SCRIMP (Societat Catalana del Rorschach i Mètodes Projectius).

Adreçat a: Psicòlegs clínics, psicoterapeutes i professionals de la Salut Mental.

Objectius:

- Aprendre a aplicar coneixements teòric – pràctics en els indicadors gràfics.
- Reconèixer els principals estils de funcionament de personalitat i elaborar anàlisis interpretatives.
- Obtenir uns coneixements pràctics sobre la integració diagnòstica final i com aquesta s'integra i elabora per escrit en un informe.
- Considerar aspectes tècnics bàsics i exigències d'estil en la redacció dels Informes.
- Familiaritzar als alumnes amb els aspectes legals d'obligat compliment en l'elaboració dels Informes i reconèixer els principals codis ètics i deontològics.

Continguts del seminari:

1. **Aspectes tècnics bàsics** de l'administració, en casos pràctics presentats pel docent utilitzant els Tests Projectius Gràfics. Reconèixer els ítems gràfics per a fer una aproximació diagnòstica en cada cas presentat. Enllaços amb la producció verbal i interpretació conjunta dels elements que reforçaran els criteris evaluatius de la personalitat.
2. **Obtenir uns coneixements pràctics sobre la integració** de resultats per elaborar per escrit un informe.
3. **Consideracions bàsiques** en l'elaboració d'Informes Psicològics.
4. **Suport professional** des del Codi Deontològic del Psicòleg.

Metodologia:

- **Curs eminentment pràctic** a partir d'una exposició teòrico-clínica dels Gràfics.
- Anàlisis interpretatives de gràfics i propostes **d'elaboració d'informes**.
- **El programa** es desenvolupa **en Mòduls** que constitueixen **cadascun una unitat**. Cada classe tindrà una durada de dues hores,
- **Estructura dels continguts:**
 - M1: Aspectes bàsics (administració)
 - M2: Anàlisi de resultats interpretatius (gràfic i verbal), enllaços
 - M3: Criteris evaluatius de la personalitat
 - M4.1: Maneres d'elaborar un Informe Escrit (I)
 - M4.2: Maneres d'elaborar un Informe Escrit (II)

Dates: 1 i 29 d'abril; 13 i 27 de maig; i 10 de juny de 2022-

Horari: Divendres de 19 a 21h

Total hores: 10 hores (5 sessions)

Format: Online

Preu: Associats 90€ ; No associats 140€

***Condicions d'Assistència:** Els alumnes que necessitin completar la seva formació en el **Nivell III** poden incorporar-se directament al Mòdul que sol·licitin presentant el **Certificat** que correspongui.

•Convalidació: Els alumnes que acreditin tenir adquirits els coneixements teòric-pràctics post-universitaris dels Nivells I i II hauran de presentar un certificat que especifiqui el temari i durada del curs com a requisit per a obtenir la valoració, per part de l'ACPP, que li permeti o no, accedir segons la convalidació que correspongui.

•Els assistents que desitgen obtenir el **Certificat acreditatiu del Nivell III tindran que assistir als quatre Mòduls.**

INFORMACIÓ I INSCRIPCIÓ:

Us podeu inscriure en el seminari omplint el formulari d'inscripció, sol·licitar-lo a secretaria trucant al 93.212.78.96 (Camila) o enviant un e-mail a secretaria@psicoterapeuta.org